

FRANÇAIS

MONTI

YOUR SURFACE - OUR PASSION



BRISTLE BLASTER®

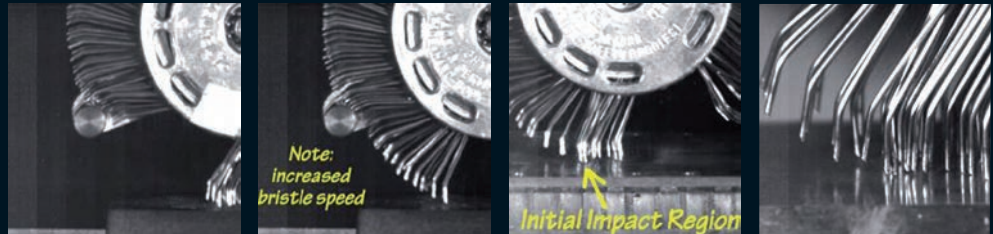
QUALITY MADE IN GERMANY SINCE 1987

LA BRISTLE BLASTER® – PRINCIPE D'ACTION

Qu'est-ce que Bristle Blaster®?

Bristle Blaster® est une technologie brevetée dédiée à la préparation de surface en vue de l'application d'une peinture ou d'une résine principalement.

Les pointes des fils métalliques se tendent, accélèrent, rencontrent une à une la surface avec une énergie plus importante et sont ensuite rejetées en arrière.



Comment le rendu final est-il réalisé?

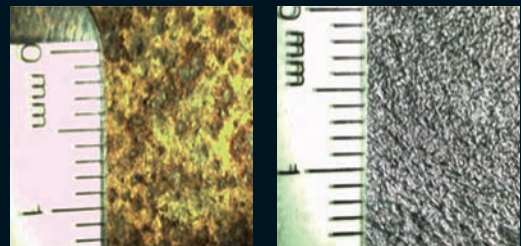
La brosse de la BB est composée de fils métalliques spécialement conçus et traités. Ils sont fixés sur une brosse en polyamide semi rigide – la brosse est entraînée et maintenue dynamiquement par un carter. Pendant la rotation, les pointes de la brosse viennent percuter la barre d'accélération, qui les tend, accélérant de ce fait leur vitesse avec une énergie cinétique supplémentaire ceci juste avant l'impact du support à traiter. Suite à cet impact, la corrosion ou le revêtement est éliminé(e) et forme un chancre à la surface du support. (Voir vidéo grande vitesse). Le support traité de cette manière présentera donc un profil et une pureté de surface similaire aux processus de sablage traditionnels.

Captures d'image de la vidéo grande vitesse, prises avec une fréquence d'images de 30.000 images/s
Régime du système de prise: 2.500 trs/min
Durée d'impact: 0,0003 s

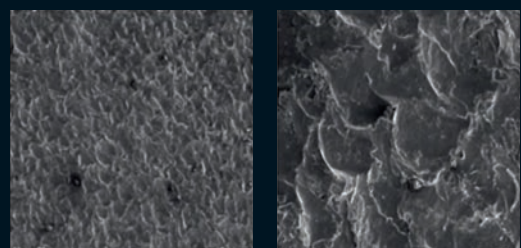
Avantages

- Degré de préparation de surface de Sa 2 1/2
- Profil de surface jusqu'à 120 µm R_z en fonction du matériau
- Equipement facile à mettre en oeuvre et à transporter (poids de la Bristle Blaster® Pneumatique: 1.1 kg).
- Pas besoin d'appareillage complexe ni de préparation de travaux – une seule alimentation en air comprimé ou électrique est nécessaire
- Homologation ATEX en zone 1 pour Bristle Blaster® Pneumatique (Ex II 2G c IIA T4 X)
- Aucun recours aux abrasifs de sablage, donc pas de production de déchets supplémentaires, pas d'isolation, de retraitement et d'élimination d'abrasifs
- Idéal pour les petits travaux et les réparations ponctuelles

Support avant et après le traitement avec la Bristle Blaster®

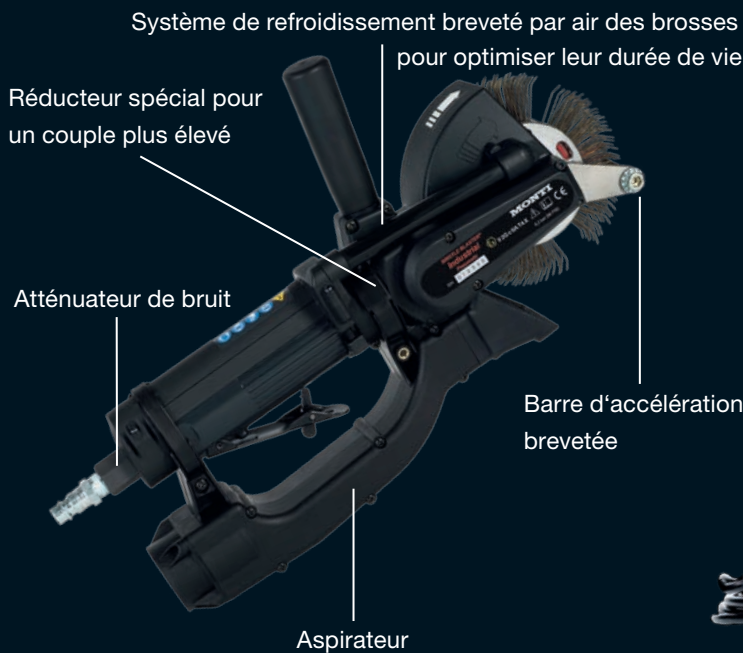


Zoom de la surface traitée avec la Bristle Blaster®



agrandissement 20x

agrandissement 100x



Bristle Blaster® Pneumatique

Caractéristiques techniques:	
Poids:	1,1 kg
Filetage raccord d'air comprimé:	Rp 1/4"
Diamètre de tuyau requis:	9,5 mm 3/8"
Régime:	3.500 min ⁻¹
Pression d'écoulement requise:	6,2 bar 90 psi
Consommation moyenne d'air comprimé: 17,5 cfm 0,5 m ³ /min	
Vibration:	2 m/sec ²
Niveau de pression acoustique:	83 dB(A)



II 2G c IIA T4 X

Bristle Blaster® Pneumatique est homologué pour travaux en Zone 1 dans des environnements potentiellement explosifs selon Ex II 2G c IIA T4 X.

Bristle Blaster® Electrique

Caractéristiques techniques:	
Poids:	2,2 kg
Puissance:	700 W
Tension:	230 V (±10 %) 120 V (±10 %)
Régime:	3.200 min ⁻¹
Vibration:	2,8 m/sec ²
Niveau de pression acoustique:	83 dB (A)

PERFORMANCE DE LA TECHNOLOGIE BRISTLE BLASTER®

Élimination de la corrosion, de la couche de calamine et des revêtements

Après le traitement avec la Bristle Blaster®, la surface présente un degré de préparation de surface comparable à d'autres méthodes de sablage selon DIN EN ISO 8501-1 de Sa 2½.

Profil de surface

La rugosité obtenue sera de l'ordre de 40 à 120 µm R_z en fonction du matériau.

Respectueux de l'environnement

La Bristle Blaster® ne génère aucune poussière ou nocivité contre l'environnement.

Protection améliorée des surfaces à traiter

Le procédé Bristle Blaster® permet d'obtenir une compression du matériau sur la surface traitée, augmentant ainsi la résistance face aux fissures, à la fatigue et à la corrosion sous tension.

Production de chaleur négligeable

La chaleur créée par le frottement de la brosse sur le support est très faible. Aucun dommage ou trace n'est dès lors constaté.

Simple et économique

Aucun surcoût lié à des appareillages complexes n'est nécessaire à l'inverse des sablages traditionnels.



Kit Bristle Blaster® Pneumatique:

- carter d'entraînement Bristle Blaster® Pneumatique avec refroidissement par air et réducteur spécial
- systèmes de prise pour brosses 23 mm et 11 mm
- barres d'accélération pour brosses 23 mm et 11 mm
- régulateur de pression d'air pour brosses 23 mm (argent) et 11 mm (bleu), avec accouplements et raccord
- atténuateur de bruit
- 5 brosses Bristle Blaster®, 23 mm
- 5 brosses Bristle Blaster®, 11 mm
- dans une valise à coque dure

réf. article **SP-647-BMC**

Pour acier inox ou alu:

avec brosses Bristle Blaster® avec fils en acier inoxydable et barres d'accélération en acier inoxydable

réf. article **SP-649-BMC**



Kit Bristle Blaster® Electrique:

- carter d'entraînement Bristle Blaster® Electrique avec réducteur spécial
- système de prise pour brosses 23 mm
- barre d'accélération pour brosses 23 mm
- 10 brosses Bristle Blaster®, 23 mm
- dans une valise à coque dure

230 V réf. article **SE-677-BMC**

120 V réf. article **SE-667-BMC**

Pour acier inox ou alu:

avec brosses Bristle Blaster® avec fils en acier inoxydable et barres d'accélération en acier inoxydable

230 V réf. article **SE-678-BMC**

120 V réf. article **SE-668-BMC**



Brosses Bristle Blaster®, acier

fils: 0,7 mm acier, pointes inclinées
couleur anneau intérieur: rouge
23 mm:
11 mm:
(unité d'emballage de 10 brosses)

réf. article **BB-033-10**

réf. article **BB-034-10**



Brosses Bristle Blaster®, acier inoxydable

fils: 0,7 mm, acier inoxydable, pointes inclinées
couleur anneau intérieur: blanc
23 mm:
11 mm:
(unité d'emballage de 10 brosses)

réf. article **BB-102-10**

réf. article **BB-103-10**

MONTI

YOUR SURFACE – OUR PASSION

MONTI - Werkzeuge GmbH
Headquarter
Hennef | Germany
T +49 (0) 2242 9090 630
info@monti.de
www.monti.de

MONTI Tools Inc.
North American Corporate Office
Houston | TX | USA
T +1 832 623 7970
info@monti-tools.com
www.monti-tools.com

MONTI

AUTHORIZED PARTNER

3X ENGINEERING
9, AVENUE ALBERT II
MONACO, 98000
T +377 92 057981
3x@3xeng.com
www.3xengineering.com

réf. article: **P-033-FR (10/2017)**